

	dlážba na piazzetě
	dlážba pod stávajícími stromy na piazzetě
	miat z vápencového kamenu ve vnitřním parku
	dopadové plochy hracích prvků
	štěrkové průlehy kolem stromů
	výsadba a výšev společenstva
	vsakovací rýha
	navrhovaný mobiliář a lampy
	navrhované segmenty zdi a nové branky
	navrhované oplocení a nové brány
	navrhované hrací prvky
	navrhované stromy
	navrhované vstupy do parku
	ponechané segmenty zdi
	stávající prvky
	ponechané stromy
	odstraňované prvky
	kácené stromy z důvodu kolize s nově opravenou zdí
	kácené stromy z důvodu bezpečnostního
	kácené stromy z důvodu neúrodnosti druhu
	katastr

POZN: Projektová dokumentace je chráněna autorským právem a její kopírování, rozmnožování či zveřejňování bez vědomí zhotovitele je nepřipustné.  
 - Všechny změny oproti projektové dokumentaci musí být předem oznámeny a písemně schváleny zopakováním projektantem, jejich výšky zodpovídá projektantovi předložena dílenská dokumentace k písemnému odsouhlasení a typizovaným výrobkům bude k písemnému odsouhlasení předložena přesný typ.

ZODPOVĚDNÝ PROJEKTANT: Ing. arch. Jakub Kopec  
 Poštovská 6, 602 00 Brno  
 ČKA 04 155, SKA 0185 HA  
 tel. +420 732 619 909  
 email@j-k.cz

VYPRACOVALI: Ing. Klára Zahradníčková  
 Ing. arch. Jakub Kopec  
 MgA. Tomáš Džadoň, ArtD.

STAVEBNÍK: Mesto Leopoldov  
 Hlohovská cesta 104/2, 920 41 Leopoldov

MÍSTO: Areál starého cintorína  
 parcela č. 529, 1625, k.ú. Leopoldov 831379

STUPEŇ: DOKUMENTÁCIE NA STAVEBNÉ KONANIE  
 A USKUTOČŇOVANIE STAVBY

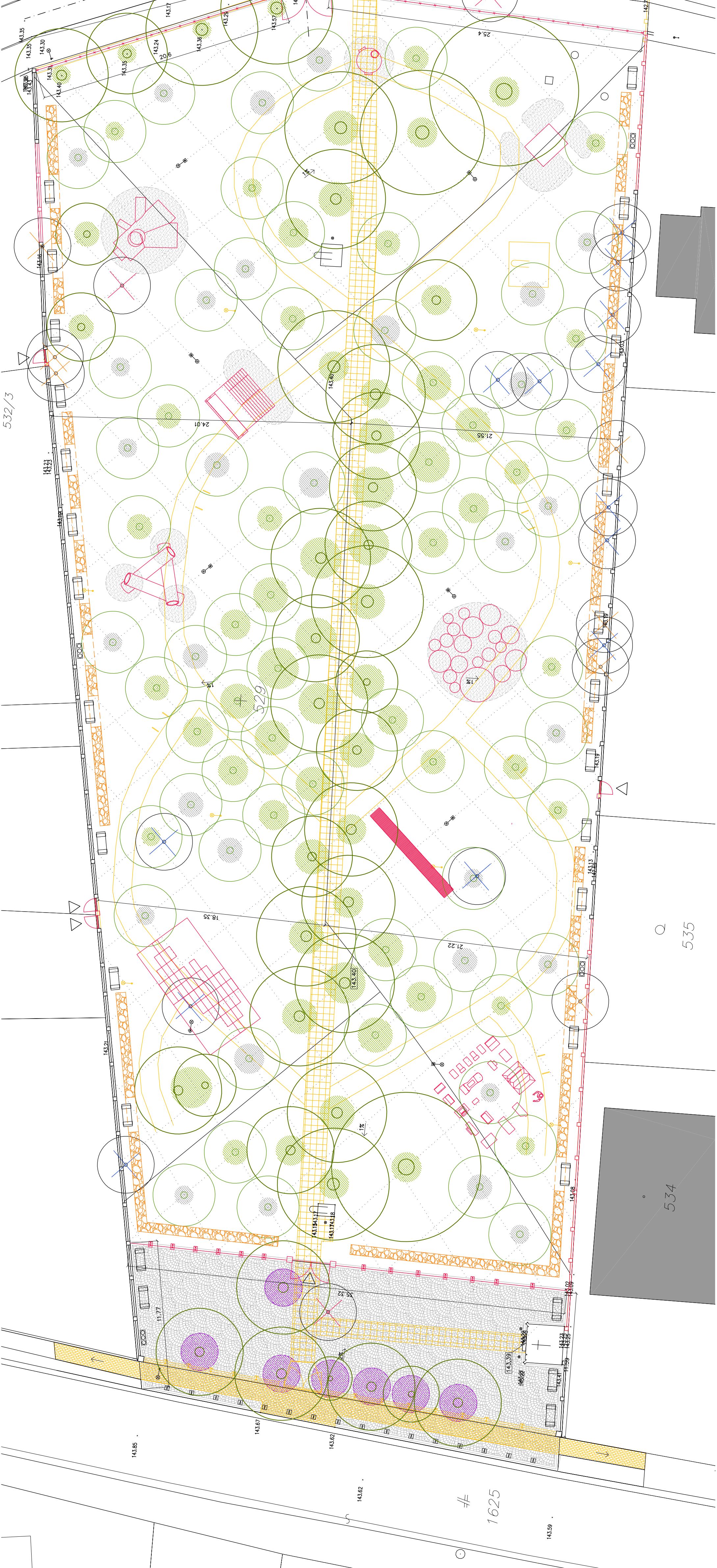
PROJEKT: NOVÝ PARK V LEOPOLDOVE

PROJEKTOVÁ ČASŤ: Č.PARÉ:

OZN. OBJEKTU: SO 01 – odvodnění  
 SO 02 – prípojka splaškové kanalizace  
 SO 03 – prípojka vodovodu  
 SO 04 – studna s rozvody užitkové vody  
 SO 05 – verejné osvetlenie  
 SO 06 – prípojka NN  
 SO 07 – prípojka sddlovacího vedení  
 SO 08 – terénní a sadové úpravy, zpevněné plochy  
 SO 09 – oplocení, mobiliář, staveb. příprava pro SO 10  
 SO 10 – výtvarné/hrací prvky

CELKOVÁ SITUÁCIA STAVBY

**C.1**  
 1:200  
 07/2017



532/3

535

534

1625

143.85

143.82

143.89